

# FERRITE CORE | PQ、PQI-Core

磁芯品名规格说明(单位:mm)  
SMP95 PQ26/25 Z 或 A160 - 2 2



品名	形状	尺寸规格(Unit: mm)	磁芯 材料	实际磁面 面积(mm <sup>2</sup> )	最小实际磁 面面积(mm <sup>2</sup> )	实际磁路 长度(mm)	实际 磁路长度	重量	电气特性		IPC						
									Al value(H/NZ)	PC							
品名	形状	A1	A2	B	C	D	E	H	L	L <sub>1</sub> (mm)	W <sub>e</sub> (mm)	A <sub>min</sub> (mm)	L <sub>e</sub> (mm)	W <sub>e</sub> (mm)	Weight (g/Pc)	Al value(H/NZ)	PC
PQ26/20	SMP95	Fig.1	26.5±0.45	19.0±0.45	22.5±0.45	12.0±0.2	10.1±0.15	15.5	5.75±0.15	0.361	123.00	113.000	44.50	5490	31	4000±25%	630±10%
PQ26/25	SMP47	Fig.1	26.5±0.45	19.0±0.45	22.5±0.45	12.0±0.2	12.4±0.15	15.5	8.05±0.15	0.438	123.00	113.000	53.70	6590	36	5250±25%	160±5%
	SMP90															4500±25%	315±5%
	SMP95															6520±25%	630±10%
PQ32/20	SMP47	Fig.1	32.0±0.5	22.0±0.5	27.5±0.5	13.45±0.25	10.3±0.15	19	5.75±0.15	0.313	156.00	142.000	49.00	7670	42	7310±25%	160±5%
	SMP90															6400±25%	315±5%
	SMP95															9120±25%	630±10%
PQ32/30	SMP47	Fig.1	32.0±0.5	22.0±0.5	27.5±0.5	13.45±0.25	10.3±0.15	19	5.75±0.15	0.440	156.00	142.00	68.50	10600	55	5140±25%	160±5%
	SMP90															4900±25%	315±5%
	SMP95															7000±25%	630±10%

# FERRITE CORE | PQ, PQI-Core

磁芯品名规则说明 (例)

SMP44-10-59.0-39.0-49.5-23.5-20.75-37.8-12.55

槽数  
1 无气隙 2 有气隙  
AL值 (Z:无气隙 A160:AL值为160nH/N<sup>2</sup>)



Fig.1

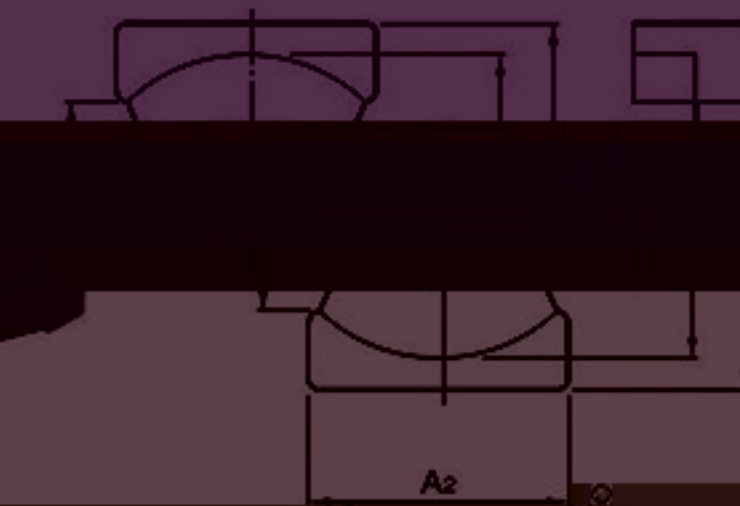


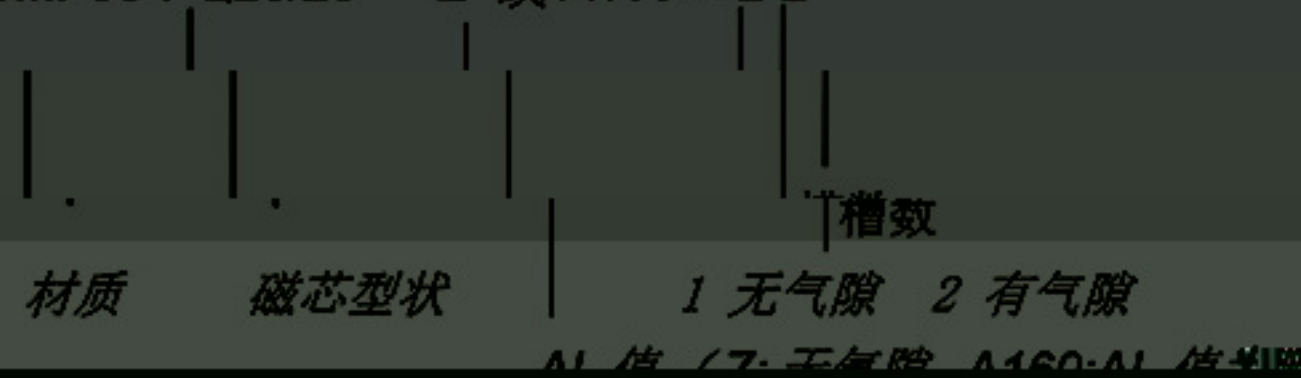
Fig.2

品名	形状	尺寸规格(Unit: mm)										磁芯常数	等效磁面积	最小等效磁面积	等效磁长度	等效体积	重量	电气特性		IEC
		A1	A2	B	C	D	E	H	T	Al-value(nH/N <sup>2</sup> )	%RH									
PQ60/42	Fig.1	59.0±1.0	39.0±0.7	49.5min	23.5±0.5	20.75±0.25	37.8	12.55±0.3	0.203	483.00	434.000	98.10	47360	6400±25%	630±7%	6300				
PQ65/44	Fig.1	65.0±1.0	45.0±0.7	55.0min	26.0±0.5	21.75±0.25	40.8	12.75±0.3	0.171	604.00	531.00	103.00	56323							

# FERRITE CORE | PQ, PQJ-Core

磁芯品名规则说明 (例)

SMP95 PQ26/25 Z 或 A160 - 22



NO.	磁芯形状	材质	图号	A1	A2	B	C	D	E	H	I	常数	面积	内面积	长度	体积	重量	Al-value(nH/N2)		IEC 63093- 8:2018 参考名称
												C1	Ae	Aemin	Le	Ve		(g/Pr)	无气隙	
17	PQ116/7.8	SMP95	Fig.2	16.4±0.3	11.2±0.3	14.4±0.3	7.0±0.2	5.4±0.1	9.6	3.05±0.15	2.35±0.10	0.466	41.70	37.40	19.50	814	5	4910±25%	100±5%	PQ116
		SMP90																3600±25%	160±7%	
		SMP44																	5700±25%	
	160±5% 250±7%	PQ120/9	Fig.1	15.5±0.1	14.4±0.1	18.0±0.1	8.8±0.2	6.0±0.1	12	3.05±0.15	2.95±0.10	0.346	66.00	59.30	22.80	1510	9	7070±25%	5200±25%	PQ120
		SMP90																		
		SMP44																		
	100±2% 165±3% 250±7%	PQ126/12	Fig.2	17.2±0.1	16.4±0.1	19.0±0.1	10.2±0.2	7.7±0.1	15	3.05±0.15	2.94±0.10	0.346	123.29	110.00	27.29	2134	21	11000±25%	8600±25%	PQ126
		SMP90																		
		SMP44																		